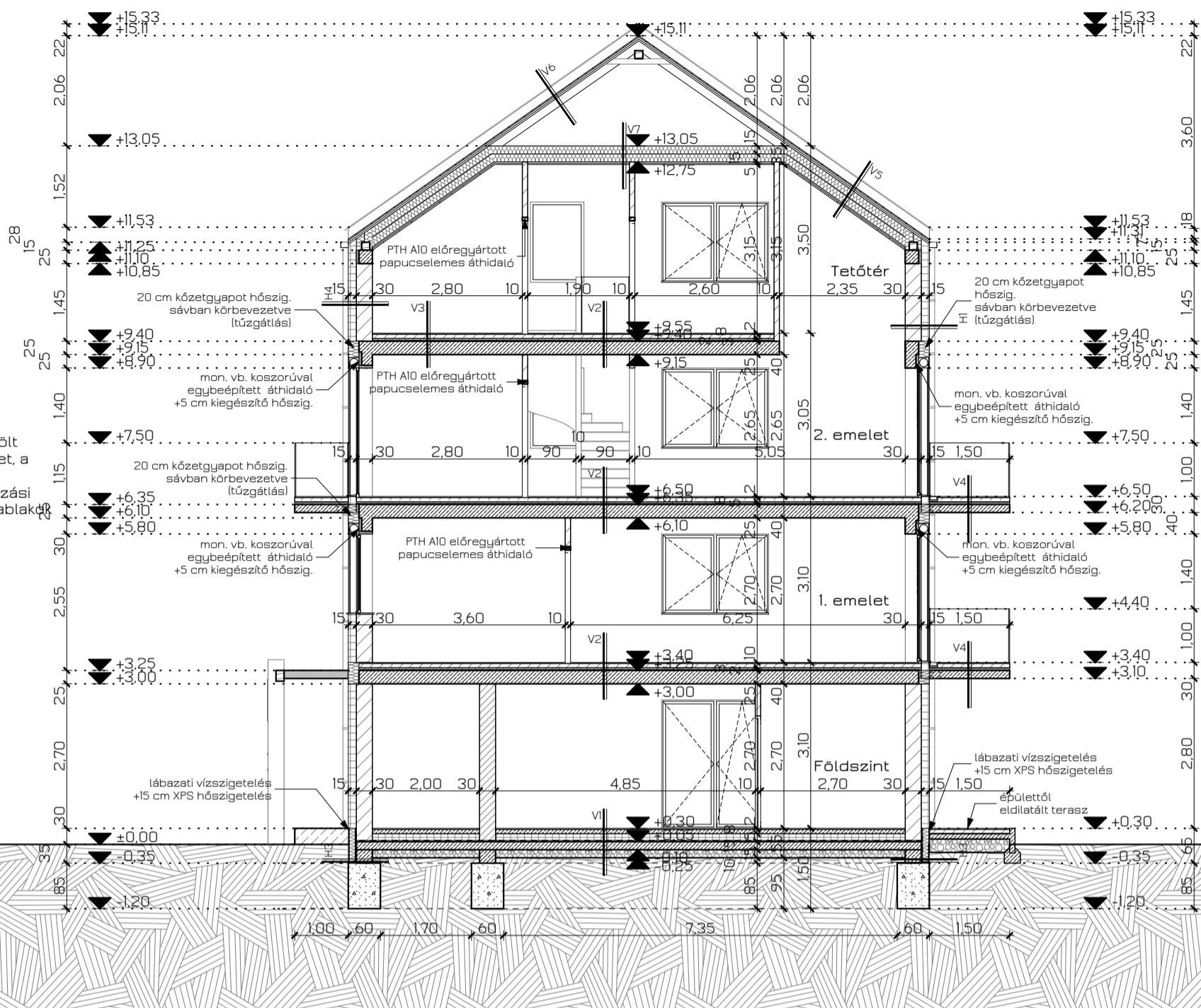


B-B METSZET M=1:100



**Megjegyzés:**

A külső nyílászárók alaprajzon jelölt névleges mérete a beépítési méret, a nyílások 5-5 cm kiegészítő XPS hőszigeteléssel készülnek. A falazási szélesség 10cm-rel nagyobb az ablakok névleges méreténél!

**JELMAGYARÁZAT:**

- Porotherm falazóelem
- Lakáselválasztó falazóelem
- Vasbeton
- Fa tartószerkezet
- Szálas hőszigetelés
- EPS hőszigetelés
- XPS hőszigetelés
- Kavics
- Talaj

<b>V1</b>	2 cm burkolat (rag.kerámia/habalátét + laminált padló)	<b>V4</b>	2 cm szabadon ágyazott,fagyálló beton térkő burkolati rendszer	<b>V6</b>	egyenesvágású betoncserep	<b>H2</b>	színezett lábazati nemesvakolat
	8 cm vasalt, csiszolt aljzatbeton technológiai fólia		min. 4 cm finomszemcsés, bazaltzúzalék ágyazat		3cm 3x5 cm lécezés		14 cm ragasztott XPS lábazati hőszigetelés
	1 rtg. EPS hőszigetelés		2 cm dombornyomott lemez		3cm 3x5 cm ellenléc		1 rtg. mod. bit. csapadékvíz elleni szigetelés
	2 rtg. mod. bit. talajnedvesség elleni szigetelés		2 rtg. mod. bitumenes vastaglemez csapadékvíz elleni szigetelés		1 rtg. 10x15 cm szarufázat		1 rtg. kellőstítés
	1 rtg. kellőstítés		min. 2 cm vtg. 2,5 %-os lejtést adó lépésálló EPS hőszigetelés		2 cm kültéri lambéria burkolat		30 cm Porotherm NF falazóelem
	15 cm vasalt aljzat		16 cm lépésálló EPS hőszigetelés		2 cm szaruálláshoz rögzítve		1 cm belső oldali vakolat
	15 cm kavics		1 rtg. párazáró rtg.	<b>V7</b>			glettelés, festés
	15 cm termett talaj		25 cm monolit vb. zárófödém glettelés, festés		1 rtg. páraáteresztő fólia	<b>H3</b>	termett talaj
<b>V2</b>	2cm burkolat (rag. kerámia / habalátét + laminált padló)	<b>V5</b>	egyenesvágású betoncserep		10 cm 3x5 cm lécezés		15 cm ragasztott XPS lábazati hőszigetelés
	8 cm vasalt aljzatbeton technológiai fólia		3cm 3x5 cm ellenléc		15 cm 3x5 cm ellenléc		1 rtg. mod. bit. csapadékvíz elleni szigetelés
	1 rtg. EPS hőszigetelés		1 rtg. páraáteresztő fólia		1 rtg. 10x15 cm szarufázat		1 rtg. kellőstítés
	3 cm EPS hőszigetelés		15 cm 10x15 cm szarufázat		2 rtg. 5x15 cm kétoldali fogópár		30 cm lábazati zsalukő
	2 cm úsztatóréteg		10 cm 10x15 cm szarufázat		2 rtg. mennyezeti gipszkarton		termett talaj
	25 cm mon. vb. födém glettelés, festés		10 cm 10x15 cm szarufázat		2 rtg. tűzgátló gipszkarton		15 cm mod. bit. csapadékvíz elleni szigetelés
<b>V3</b>	1,5 cm ragasztott fagyálló kerámia burkolat		10 cm 10x15 cm szarufázat	<b>V8</b>	egyenesvágású betoncserep	<b>H4</b>	külső oldali színezett nemesvakolat
	1 rtg. bevonatszigetelés		10 cm 10x15 cm szarufázat		3cm 3x5 cm lécezés		15 cm ragasztott EPS hőszigetelés
	5-8 cm fagyálló esztrich aljzat, felső síkján 1% lejtésben		10 cm 10x15 cm szarufázat		3cm 3x5 cm ellenléc		5 cm ragasztott XPS kiegészítő hőszigetelés
	20 cm lépésálló XPS hőszigetelés		10 cm 10x15 cm szarufázat		1 rtg. páraáteresztő fólia		15 cm vasbeton attikafal
	1 rtg. mod. bit. csapadékvíz elleni szigetelés		10 cm 10x15 cm szarufázat		15 cm 10x15 cm szarufázat		2 rtg. mod. bitumenes vastaglemez csapadékvíz elleni szigetelés
	1 rtg. bitumenes kellőstítés		10 cm 10x15 cm szarufázat		2 cm kültéri lambéria burkolat		10 cm ragasztott XPS lábazati hőszigetelés
	0-5 cm lejtőbeton 2% lejtésben		10 cm 10x15 cm szarufázat		2 cm szaruálláshoz rögzítve		10 cm külső oldali színezett nemesvakolat
	25 cm mon. vb. födém glettelés, festés		10 cm 10x15 cm szarufázat	<b>H1</b>			15 cm külső oldali színezett nemesvakolat
			10 cm 10x15 cm szarufázat		15 cm ragasztott EPS hőszigetelés		30 cm Porotherm NF falazóelem
			10 cm 10x15 cm szarufázat		1 cm belső oldali vakolat		1 cm glettelés, festés