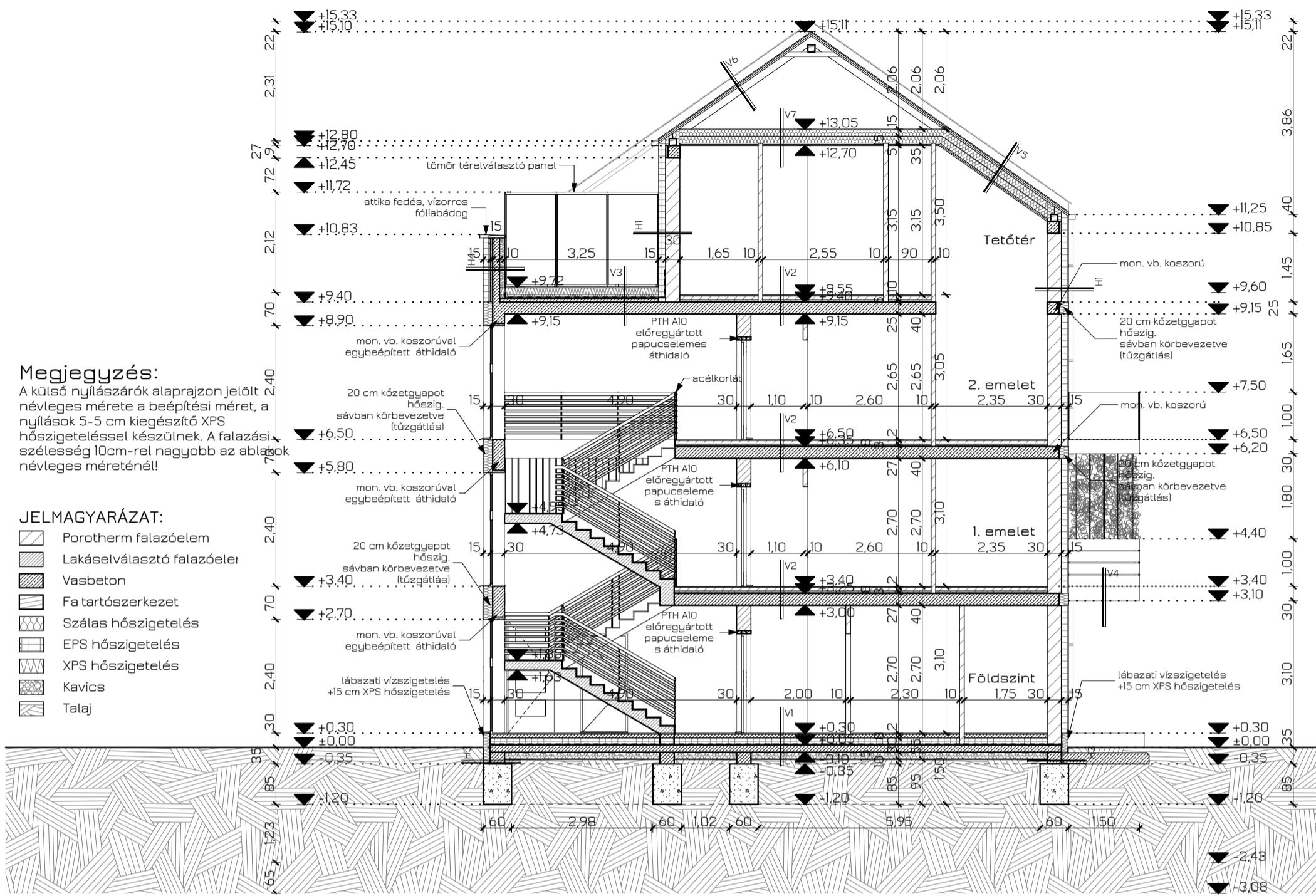


C-C METSZET M=1:100



<p>VI</p> <p>2 cm burkolat (rag.kerámia/habalátét + laminált padló)</p> <p>8 cm vasalt, csiszolt aljzatbeton technológiai fólia</p> <p>15 cm EPS hőszigetelés mod. bit. talajnedvesség elleni szigetelés</p> <p>2 rtg. kellősités</p> <p>1 rtg. vasalt aljzat</p> <p>15 cm kavics</p> <p>15 cm termett talaj</p>	<p>V4</p> <p>2 cm szabadon ágyazott, fagyálló beton térkő burkolati rendszer</p> <p>min. 4 cm finomszemcsés, bazaltzúzalék ágyazat</p> <p>2 cm dombornyomott lemez</p> <p>2 rtg. mod. bitumenes vastaglemez csapadékvíz elleni szigetelés</p> <p>min. 2 cm vtg. 2,5 %-os lejtést adó lépésálló EPS hőszigetelés</p> <p>16 cm lépésálló EPS hőszigetelés</p> <p>1 rtg. párazáró rtg.</p> <p>25 cm monolit vb. zárófödém glettelés, festés</p>	<p>V6</p> <p>egyenesvágású betoncserep</p> <p>3x5 cm lécezés</p> <p>3x5 cm ellenléc</p> <p>1 rtg. páraáteresztő fólia</p> <p>15 cm ásványszálas hőszigetelés, közte 10x15 cm szarufázat kültéri lambéria burkolat szaruálláshoz rögzítve</p> <p>2 cm</p>	<p>H2</p> <p>színezett lábazati nemesvakolat</p> <p>ragasztott XPS lábazati hőszigetelés</p> <p>14 cm mod. bit. csapadékvíz elleni szigetelés</p> <p>1 rtg. kellősités</p> <p>1 rtg. Porotherm NF falazóelem</p> <p>30 cm belső oldali vakolat glettelés, festés</p>
<p>V2</p> <p>2cm burkolat (rag. kerámia / habalátét + laminált padló)</p> <p>8 cm vasalt aljzatbeton technológiai fólia</p> <p>1 rtg. EPS hőszigetelés</p> <p>3 cm úsztatóréteg</p> <p>2 cm mon. vb. födém</p> <p>25 cm glettelés, festés</p>	<p>V5</p> <p>egyenesvágású betoncserep</p> <p>3x5 cm lécezés</p> <p>3x5 cm ellenléc</p> <p>1 rtg. páraáteresztő fólia</p> <p>15 cm ásványszálas hőszigetelés, közte 10x15 cm szarufázat</p> <p>10 cm ásványszálas hőszigetelés közte lécezés</p> <p>1 rtg. párazáró fólia</p> <p>2,5 cm mennyezeti gipszkarton rögzítő profil</p> <p>2 rtg. tűzgátló gipszkarton glettelés, festés</p>	<p>V7</p> <p>1 rtg. páraáteresztő fólia</p> <p>10 cm ásványszálas hőszigetelés fektetve</p> <p>15 cm ásványszálas hőszigetelés, közte 5x15 cm kétoldali fogópár</p> <p>1 rtg. párazáró fólia</p> <p>2,5 cm mennyezeti gipszkarton rögzítő profil</p> <p>2 rtg. tűzgátló gipszkarton glettelés, festés</p>	<p>H3</p> <p>termett talaj</p> <p>15 cm ragasztott XPS lábazati hőszigetelés</p> <p>1 rtg. mod. bit. csapadékvíz elleni szigetelés</p> <p>1 rtg. kellősités</p> <p>30 cm lábazati zsalukő</p> <p>10 cm termett talaj</p>
<p>V3</p> <p>1,5 cm ragasztott fagyálló kerámia burkolat</p> <p>1 rtg. bevonatszigetelés</p> <p>5-8 cm fagyálló esztrich aljzat, felső síkján 1% lejtésben</p> <p>20 cm lépésálló XPS hőszigetelés mod. bit. csapadékvíz elleni szigetelés</p> <p>1 rtg. bitumenes kellősités</p> <p>0-5 cm lejtőbeton 2% lejtésben</p> <p>25 cm mon. vb. födém glettelés, festés</p>	<p>V8</p> <p>egyenesvágású betoncserep</p> <p>3x5 cm lécezés</p> <p>3x5 cm ellenléc</p> <p>1 rtg. páraáteresztő fólia</p> <p>15 cm 10x15 cm szarufázat</p> <p>2 cm kültéri lambéria burkolat szaruálláshoz rögzítve</p>	<p>H4</p> <p>külső oldali színezett nemesvakolat</p> <p>15 cm ragasztott EPS hőszigetelés</p> <p>5 cm ragasztott XPS kiegészítő hőszigetelés</p> <p>15 cm vasbeton attikafal</p> <p>2 rtg. mod. bitumenes vastaglemez csapadékvíz elleni szigetelés</p> <p>10 cm ragasztott XPS lábazati hőszigetelés</p> <p>10 cm külső oldali színezett nemesvakolat</p>	<p>H1</p> <p>külső oldali színezett nemesvakolat</p> <p>15 cm ragasztott EPS hőszigetelés</p> <p>30 cm Porotherm NF falazóelem</p> <p>1 cm belső oldali vakolat glettelés, festés</p>

<p>Építész:</p> <p>ABMT STÚDIÓ KFT.</p> <p>1027 BUDAPEST II. FŐ UTCA 80. III/20</p> <p>abmt@abmtstudio.hu</p>	<p>Felelős Tervezők:</p> <p>Marsal Béla okl.építészmérnök É 01-6410</p> <p>Takács Ákos okl.építészmérnök É 09-0679</p>	<p>Megrendelő:</p> <p>Kedvenc Otthonom Kft.</p> <p>2086 Tinnye, Honfoglalás u. 59. (Képv.: Csöre Ernő Tamás)</p>	<p>TÍPUS TERV - C-C METSZET</p> <p>M = 1:100</p>	
			<p>Építészek:</p> <p>Muszka Ágnes okl.építészmérnök É 11-0383</p> <p>Csörgő Balázs okl.építészmérnök</p>	<p>Urbánszki Tímea építészmérnök</p> <p>Pohli Anna okl. építészmérnök</p>