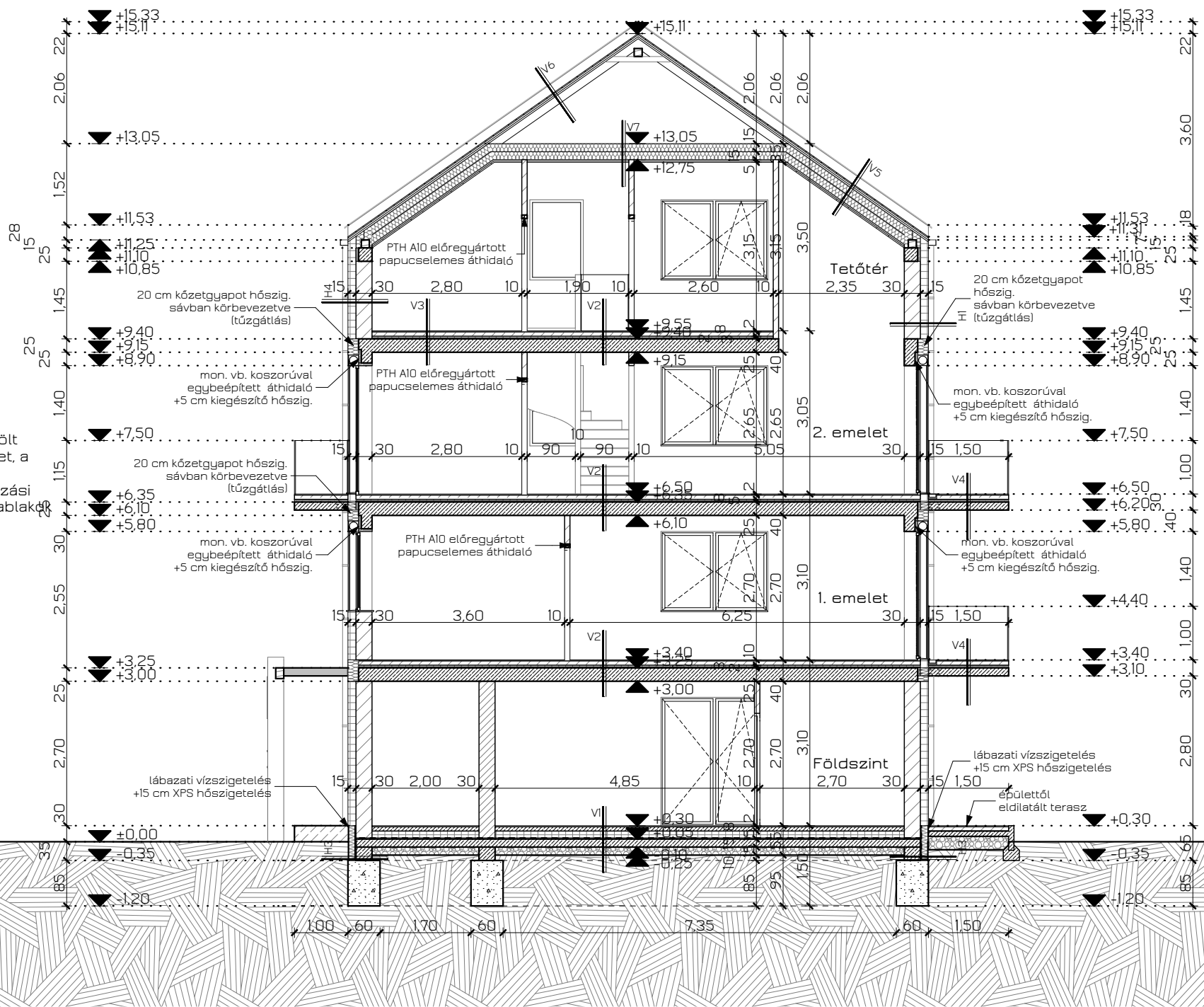


B-B METSZET M=1:100



Megjegyzés:

A külső nyílászárók alaprajzon jelölt névleges mérete a beépítési méret, a nyílások 5-5 cm kiegészítő XPS hőszigeteléssel készülnek. A falazási szélesség 10cm-rel nagyobb az ablakok névleges méreténél!

JELMAGYARÁZAT:

- Porotherm falazóelem
- Lakáselválasztó falazóelem
- Vasbeton
- Fa tartószerkezet
- Szálás hőszigetelés
- EPS hőszigetelés
- XPS hőszigetelés
- Kavics
- Talaj

<p>V1</p> <p>2 cm burkolat (rag.kerámia/habalátét + laminált padló)</p> <p>8 cm vasalt csiszolt aljzatbeton technológiai fólia</p> <p>15 cm EPS hőszigetelés</p> <p>2 rtg. mod. bit. talajnedvesség elleni szigetelés</p> <p>1 rtg. kellősités</p> <p>15 cm vasalt aljzat</p> <p>15 cm kavics</p> <p>termett talaj</p>	<p>V2</p> <p>2cm burkolat (rag. kerámia / habalátét + laminált padló)</p> <p>8 cm vasalt aljzatbeton technológiai fólia</p> <p>3 cm EPS hőszigetelés</p> <p>2 cm úsztatóréteg</p> <p>25 cm mon. vb. földem glettelés, festés</p>	<p>V3</p> <p>1,5 cm ragasztott fagyálló kerámia burkolat</p> <p>1 rtg. bevonatszigetelés</p> <p>5-8 cm fagyálló esztrich aljzat, felső síkján 1% lejtésben</p> <p>20 cm lépésálló XPS hőszigetelés</p> <p>1 rtg. mod. bit. csapadékvíz elleni szigetelés</p> <p>1 rtg. bitumenes kellősités</p> <p>0-5 cm lejtőbeton 2% lejtésben</p> <p>25 cm mon. vb. földem glettelés, festés</p>	<p>V4</p> <p>2 cm szabadon ágyazott, fagyálló beton térkő burkolati rendszer</p> <p>min. 4 cm finomszemcsés, bazaltzúzalék ágyazat</p> <p>2 cm dombornyomott lemez</p> <p>2 rtg. mod. bitumenes vastaglemez csapadékvíz elleni szigetelés</p> <p>min. 2 cm vtg. 2,5 %-os lejtést adó lépésálló EPS hőszigetelés</p> <p>16 cm lépésálló EPS hőszigetelés</p> <p>1 rtg. párazáró rtg.</p> <p>25 cm monolit vb. zárófödém glettelés, festés</p>	<p>V5</p> <p>egyenesvágású betoncserep</p> <p>3x5 cm lécezés</p> <p>3x5 cm ellenléc</p> <p>1 rtg. páraáteresztő fólia</p> <p>15 cm ásványszálas hőszigetelés, közte 10x15 cm szarufázat</p> <p>10 cm ásványszálas hőszigetelés közte lécezés</p> <p>1 rtg. párazáró fólia</p> <p>2,5 cm mennyezeti gipszkarton rögzítő profil</p> <p>2 rtg. tűzgátló gipszkarton glettelés, festés</p>	<p>V6</p> <p>egyenesvágású betoncserep</p> <p>3x5 cm lécezés</p> <p>3x5 cm ellenléc</p> <p>1 rtg. páraáteresztő fólia</p> <p>15 cm ásványszálas hőszigetelés, közte 10x15 cm szarufázat</p> <p>2 cm kültéri lambéria burkolat szaruálláshoz rögzítve</p>	<p>V7</p> <p>1 rtg. páraáteresztő fólia</p> <p>10 cm ásványszálas hőszigetelés fektetve</p> <p>15 cm ásványszálas hőszigetelés, közte 5x15 cm kétoldali fogópár</p> <p>1 rtg. párazáró fólia</p> <p>2,5 cm mennyezeti gipszkarton rögzítő profil</p> <p>2 rtg. tűzgátló gipszkarton glettelés, festés</p>	<p>V8</p> <p>egyenesvágású betoncserep</p> <p>3x5 cm lécezés</p> <p>3x5 cm ellenléc</p> <p>1 rtg. páraáteresztő fólia</p> <p>15 cm 10x15 cm szarufázat</p> <p>2 cm kültéri lambéria burkolat szaruálláshoz rögzítve</p>	<p>H1</p> <p>külső oldali színezett nemesvakolat</p> <p>15 cm ragasztott EPS hőszigetelés</p> <p>30 cm Porotherm NF falazóelem</p> <p>1 cm belső oldali vakolat glettelés, festés</p>	<p>H2</p> <p>színezett lábazati nemesvakolat</p> <p>14 cm ragasztott XPS lábazati hőszigetelés</p> <p>1 rtg. mod. bit. csapadékvíz elleni szigetelés</p> <p>1 rtg. kellősités</p> <p>30 cm Porotherm NF falazóelem</p> <p>1 cm belső oldali vakolat glettelés, festés</p>	<p>H3</p> <p>termett talaj</p> <p>15 cm ragasztott XPS lábazati hőszigetelés</p> <p>1 rtg. mod. bit. csapadékvíz elleni szigetelés</p> <p>1 rtg. kellősités</p> <p>30 cm lábazati zsalukő</p> <p>termett talaj</p>	<p>H4</p> <p>külső oldali színezett nemesvakolat</p> <p>15 cm ragasztott EPS hőszigetelés</p> <p>5 cm ragasztott XPS kiegészítő hőszigetelés</p> <p>15 cm vasbeton attikafal</p> <p>2 rtg. mod. bitumenes vastaglemez csapadékvíz elleni szigetelés</p> <p>10 cm ragasztott XPS lábazati hőszigetelés</p> <p>10 cm külső oldali színezett nemesvakolat</p>
---	---	---	---	---	---	--	--	--	--	---	---

<p>Építész: ABMT STÚDIÓ KFT.</p> <p>1027 BUDAPEST II. FŐ UTCA 80. III/20</p> <p>abmt@abmtstudio.hu</p>	<p>Felelős Tervezők: Marsal Béla okl.építészmérnök É 01-6410</p> <p>Takács Ákos okl.építészmérnök É 09-0679</p>	<p>Megrendelő: Kedvenc Otthonom Kft. 2086 Tinnye, Honfoglalás u. 59. (Képv.: Csöre Ernő Tamás)</p>	<p>TÍPUS TERV - B-B METSZET</p> <p>M = 1:100</p>	
			<p>Építészek: Muszka Ágnes okl.építészmérnök É 11-0383</p> <p>Csörgő Balázs okl.építészmérnök</p>	<p>Urbánszki Tímea építészmérnök</p> <p>Pohli Anna okl. építészmérnök</p>